



Centrum Komunikacji Języka Migowego

Centrum Komunikacji to rozwiązanie dla osób z niepełnosprawnością, które rozmawiają w **polskim języku migowym**.

Polski język migowy to w skrócie PJM.



Jak działa Centrum Komunikacji?

Centrum Komunikacji jest dla:

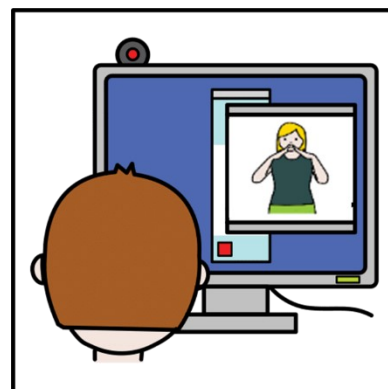
- osób szukających pracy
- osób pracujących.



W Centrum Komunikacji pracują tłumacze.

Osoba z niepełnosprawnością łączy się online z tłumaczem.

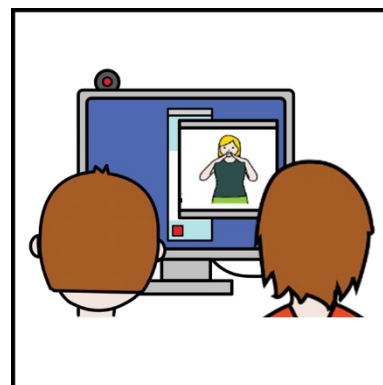
Jest to wideo rozmowa.



Osoba z niepełnosprawnością i pracodawca widzą i słyszą tłumacza.

Dzięki tłumaczowi:

- pracodawca rozumie co mówi osoba z niepełnosprawnością
- osoba z niepełnosprawnością rozumie co mówi pracodawca.



Tłumacz pomaga na przykład podczas:

- rozmowy o pracę
- rozmów z innymi pracownikami
- wizyty u lekarza medycyny pracy.

Kiedy można skorzystać z tłumaczenia?

Tłumacze pracują

od poniedziałku do piątku

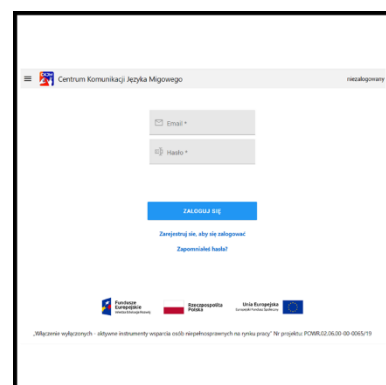
w godzinach od 8.00 do 20.00.

Jak skorzystać z tłumaczenia?

Z tłumaczem łączy się przez aplikację.

Aplikacja nazywa się Centrum
Komunikacji.

1. Aplikację można uruchomić
na stronie internetowej
[Centrum Komunikacji](#).



2. Aplikację można pobrać na swój:
 - telefon
 - tablet
 - komputer.



Aplikację można pobrać na stronie:

- [Google Play](#)
- [Apple Store](#).

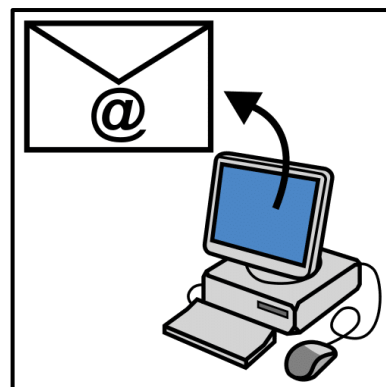
Kontakt

Pomoc z aplikacją Centrum Komunikacji:

- Wyślij mail na adres

kontakt@centrumkomunikacji.org

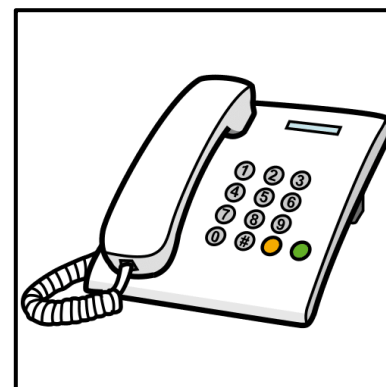
Do maila możesz dodać film w PJM.



Więcej informacji o Centrum Komunikacji:

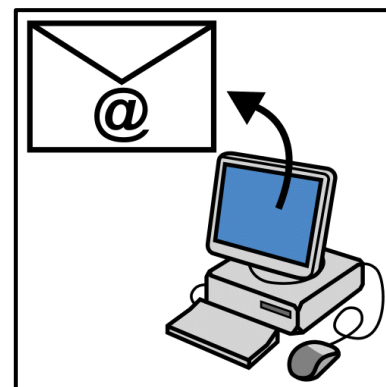
- Zadzwoń lub wyślij SMS.

Numer telefonu to 724 565 060.



- Wyślij mail na adres

pilotaz.ww@pzg.org.pl



Centrum Komunikacji jest rozwiązaniem
Polskiego Związku Głuchych.

Centrum Komunikacji powstało w ramach projektu
„Włączenie wyłączonych – aktywne instrumenty wsparcia osób
z niepełnosprawnością na rynku pracy”.

Projekt ma numer POWR.02.06.00-00-0065/19

Pieniądze na projekt dała Unia Europejska.



Projekt realizują:

- Biuro Pełnomocnika Rządu do spraw Osób Niepełnosprawnych w Ministerstwie Rodziny i Polityki Społecznej
- Polski Związek Głuchych
- Polska Organizacja Pracodawców Osób Niepełnosprawnych
- Stowarzyszenie Czas Przestrzeń Tożsamość



Na pierwszej stronie jest europejskie logo tekstu łatwego do czytania.

To oznacza, że tekst jest napisany zgodnie z zasadami.

Więcej o tekście łatwym i zasadach przeczytasz na stronie organizacji Inclusion Europe.

[Link do strony internetowej.](#)

W tekście użyto piktogramów zrobionych przez Sergio Palao dla ARASAAC.

[Link do strony ARASAAC.](#)



Ich właścicielem jest rząd Hiszpanii.

Piktogramy są na licencji Creative Commons BY-NC-SA.

[Link do treści licencji.](#)

