

# Raport z konsultacji rozwiązań Polskiego Związku Głuchych



To jest dokument

w tekście łatwym do czytania.

Z dokumentu dowiesz się:

- Co różne osoby myślą o rozwiązaniach  
Polskiego Związku Głuchych?

Pieniądze na projekt dała Unia Europejska.



Raport jest częścią projektu  
„Włączenie wyłączonej – aktywne instrumenty wsparcia osób  
z niepełnosprawnością na rynku pracy”.

Projekt ma numer POWR.02.06.00-00-0065/19

Projekt realizują:

Biuro Pełnomocnika Rządu do spraw Osób Niepełnosprawnych  
w Ministerstwie Rodziny i Polityki Społecznej



Polski Związek Głuchych



Polska Organizacja Pracodawców Osób Niepełnosprawnych



Stowarzyszenie Czas Przestrzeń Tożsamość



## Spis treści

Konsultacje rozwiązań Polskiego Związku Głuchych..... 5

**Ocena rozwiązań PZG .....7**

**Rozwiązanie Kompensacja i Dostęp ..... 8**

Co myślą o rozwiązaniu osoby z niepełnosprawnością? ..... 9

Co myślą o rozwiązaniu pracodawcy? ..... 10

Co myślą o rozwiązaniu urzędnicy i pracownicy fundacji? .. 11

**Rozwiązanie Moje dostępne miejsce pracy .....12**

Co myślą o rozwiązaniu osoby z niepełnosprawnością? ..... 13

Co myślą o rozwiązaniu pracodawcy? ..... 14

Co myślą o rozwiązaniu urzędnicy i pracownicy fundacji? . 15

**Rozwiązanie Bon na start ..... 16**

Co myślą o rozwiązaniu osoby z niepełnosprawnością? .....17

Co myślą o rozwiązaniu pracodawcy? ..... 18

Co myślą o rozwiązaniu urzędnicy i pracownicy fundacji? . 19

**Rozwiązanie Centrum Komunikacji .....20**

Co myślą o rozwiązaniu osoby z niepełnosprawnością? ....22

Co myślą o rozwiązaniu pracodawcy? ..... 24

Co myślą o rozwiązaniu urzędnicy i pracownicy fundacji? .25

## Ważna informacja

W raporcie jest dużo nazw i pojęć.

Możesz nie wiedzieć, co oznaczają.

Nazwy i trudne pojęcia są **pogrubione**.



Niektóre nazwy są długie.

Wtedy napisane są skrótem.

Skrót powstaje z pierwszych liter

wyrazów z nazwy, na przykład

Zakład Ubezpieczeń Społecznych

to w skrócie **ZUS**.

## **Konsultacje rozwiązań**

### **Polskiego Związku Głuchych**

Polski Związek Głuchych  
to w skrócie **PZG**.



PZG wymyślił 4 rozwiązania:

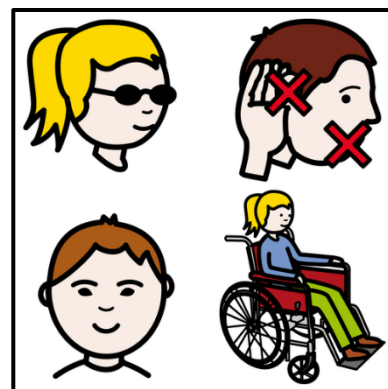
1. Kompensacja i Dostęp
2. Centrum Komunikacji
3. Bony Na Start
4. Moje Dostępne Miejsce Pracy.

W tym raporcie przeczytasz co myśleli  
o rozwiązaniach PZG:

- pracodawcy
- pracownicy fundacji i stowarzyszeń
- urzędnicy.

PZG spotykał się z osobami  
z niepełnosprawnościami.

Na konsultacje przyszło 82 osoby.



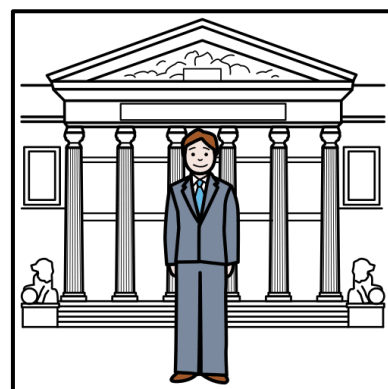
Polska Organizacja Pracodawców Osób  
Niepełnosprawnych spotykała się  
z pracodawcami.

Na konsultacje przyszło 85 osób.



Stowarzyszenie Czas Przestrzeń  
Tożsamość spotykało się z urzędnikami,  
pracownikami fundacji i stowarzyszeń.

Na konsultacje przyszło 90 osób.



## Ocena rozwiązań PZG

Do rozwiązań PZG było 46 uwag.

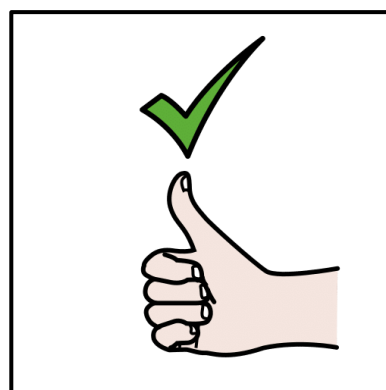
52 osoby wypełniły ankietę.



Pomysły na rozwiązania PZG są bardzo dobre. Tak stwierdziły wszystkie osoby podczas konsultacji.

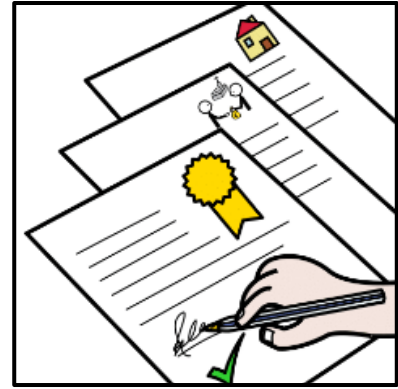
Rozwiązania bardzo pomogą osobom z niepełnosprawnościami:

- znaleźć pracę
- podczas pracy
- przekonać się do szukania pracy.



## Rozwiązanie Kompensacja i Dostęp

Rozwiązanie Kompensacja i Dostęp to sprawdzenie i napisanie co trzeba zmienić w prawie w Polsce.



Do zmian są 2 obszary:

1. Prawo o rentach.

**Renta** to pieniądze dla osób z niepełnosprawnościami i ich opiekunów.

Pieniądze dostaje się z urzędu.

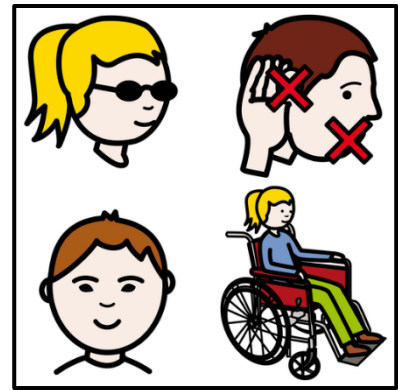
2. Zasady dawania pieniędzy na usuwanie barier.



**Co myślą o rozwiązaniu osoby  
z niepełnosprawnością?**

Zmiana prawa jest bardzo potrzebna.

Prawo utrudnia osobom  
z niepełnosprawnością znaleźć  
i mieć pracę.



## Co myślą o rozwiązaniu pracodawcy?

Zmiana prawa jest potrzebna.

Teraz przepisy są trudne do zrozumienia.

Pracodawcy nie chcą robić problemów  
pracownikom z niepełnosprawnościami.



Pracodawcy chcą:

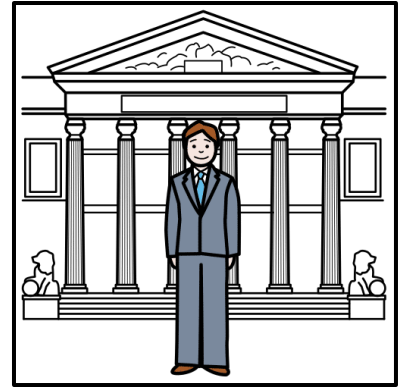
- mieć pracowników z niepełnosprawnościami
- dobrze im płacić
- dostać pieniądze na usuwanie barier.

## Co myślą o rozwiązaniu urzędnicy i pracownicy fundacji i stowarzyszeń?

Zmiana prawa jest bardzo potrzebna.

Nie można zabierać renty  
osobie z niepełnosprawnościami, jeśli  
zarabia za dużo pieniędzy.

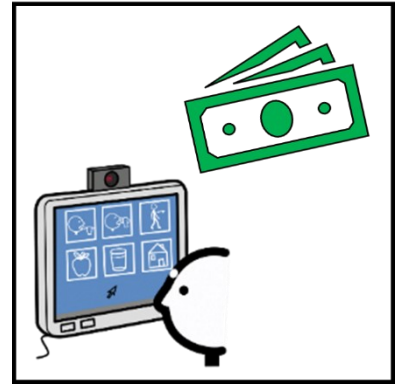
Renta powinna być taka sama co miesiąc.



## Rozwiązanie

### Moje dostępne miejsce pracy

Rozwiązanie Moje dostępne miejsce pracy to pieniądze dla osoby z niepełnosprawnościami na kupienie specjalnego sprzętu do pracy.



Sprzęt to na przykład:

- komputer
- program komputerowy
- specjalne krzesło.

Sprzęt musi być:

- dopasowany do osoby
- łatwy do przeniesienia do innego miejsca pracy.

Pieniądze dostaną osoby, które pracują lub zaczynają pracę.

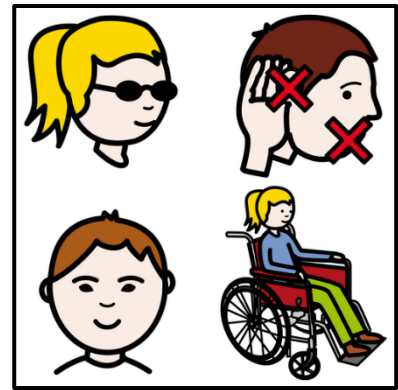
Można dostać od 3 do 9 tysięcy złotych.

## Co myślą o rozwiązaniu osoby z niepełnosprawnością?

Rozwiązanie jest bardzo dobre i potrzebne.

Pracodawcy czasami:

- zwalniają osoby z niepełnosprawnością, bo nie mają pieniędzy na sprzęt
- kupują zły sprzęt.



Co może być problemem?

1. Pieniądzy może być za mało na kupienie sprzętu. Sprzęt jest często bardzo drogi.
2. Trzeba mieć zgodę pracodawcy na pracę na własnym sprzęcie.

Pracodawca może bać się, że sprzęt zaszkodzi firmie.

Na przykład, komputer nie będzie miał dobrej ochrony przeciw wirusom.

## Co myślą o rozwiązaniu pracodawcy?

Rozwiązanie jest bardzo dobre i potrzebne.

Co może być problemem?

1. Pracownik powinien sam płacić za naprawy i ubezpieczenie sprzętu.
2. Pracodawca musi dbać o zdrowie i bezpieczeństwo pracownika.

Czasami praca na własnym sprzęcie może być niebezpieczna.

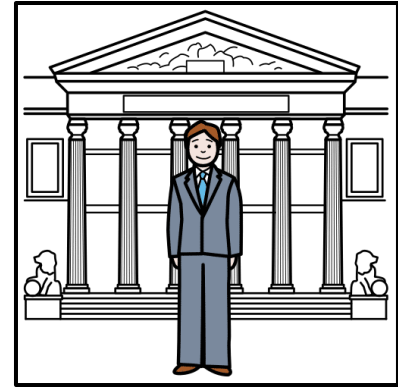
Dlatego nie zawsze pracownik będzie mógł pracować na własnym sprzęcie.



## Co myślą o rozwiązaniu urzędnicy i pracownicy fundacji i stowarzyszeń?

Rozwiązanie jest bardzo dobre i potrzebne.

To dobre rozwiązanie dla osób niewidomych i z niepełnosprawnością słuchu.



Co może być problemem?

1. Osoba z niepełnosprawnością musi wiedzieć jaki sprzęt potrzebuje.
2. Kto sprawdzi, czy sprzęt jest dobry?

## Rozwiązanie Bon na start

Bon na start to pieniądze dla osób z niepełnosprawnością, które zaczynają pracę.

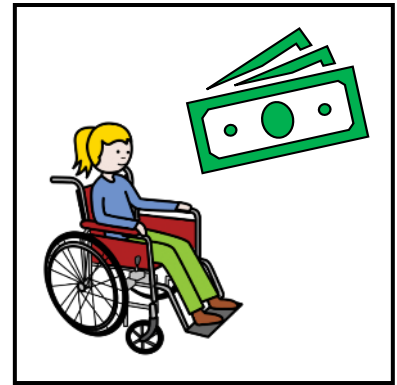
Pieniądze można wydać na przykład na:

- dojazd do pracy
- kupienie sprzętu
- kupienie ubrań
- kupienie innych rzeczy potrzebnych do pracy.

Do wyboru są 3 rodzaje bonów.

Bony różnią się:

- ilością pieniędzy
- czasem po jakim dostaje się pieniądze.



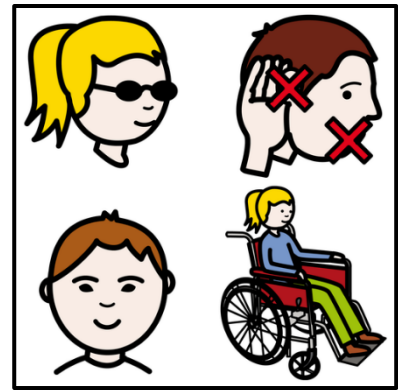


## Co myślą o rozwiązaniu osoby z niepełnosprawnością?

Rozwiązanie jest bardzo dobre i potrzebne.

Pieniądże można wydać na szkolenie.

Szkolenia pomagają lepiej pracować.



Co może być problemem?

1. Czy jeśli osoba z niepełnosprawnością zmieni pracę, to przestaje dostawać pieniądze z Bonu na start?
2. Czy pieniądze z bonu nie spowodują zabrania renty?
3. Czy ilość pieniędzy powinna być ustalana z osobą z niepełnosprawnością? Każdy ma inne potrzeby.

## Co myślą o rozwiązaniu pracodawcy?

Rozwiązanie jest dobre i potrzebne.

Pracodawcy mieli różne zdania:

- Ile powinno być pieniędzy?
- Co ile miesięcy dostaje się pieniądze?

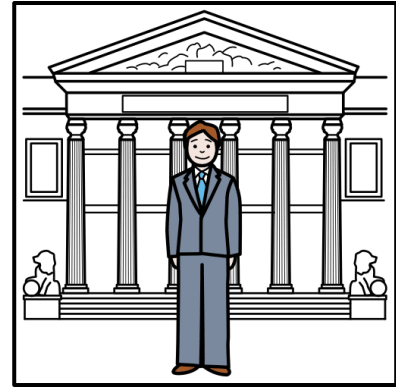


Co może być problemem?

1. Trzeba ustalić, kiedy będzie można dostać kolejny Bon na start.
2. Czy to dobrze dawać pieniądze tylko osobom z niepełnosprawnościami?  
Co pomyślą inni nowi pracownicy?
3. Pracodawca musi przestrzegać zasad: bon to dodatkowe pieniądze pracownika. Bon nie jest pensją.

## Co myślą o rozwiązaniu urzędnicy i pracownicy fundacji i stowarzyszeń?

Rozwiązanie jest dobre. Warto zrobić test  
i sprawdzić, czy zachęci osoby  
z niepełnosprawnością do pracy.



Sprawdzić czy Bon na start,  
trzeba zgłosić do Urzędu Skarbowego.

## Rozwiązanie Centrum Komunikacji

Polski język migowy to w skrócie **PJM**.

Tłumaczenie na PJM pomaga osobom z niepełnosprawnościami słuchu.

Centrum Komunikacji ma pomóc w rozmowach pracodawców z osobami z niepełnosprawnością słuchu.

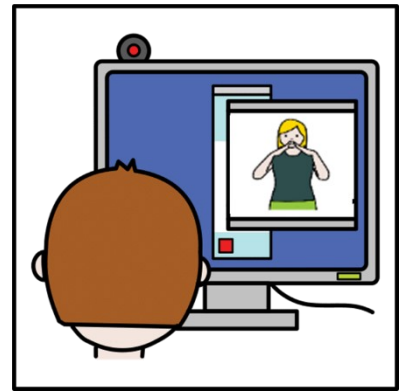
W Centrum Komunikacji będą pracować tłumacze PJM.

Z tłumaczem będzie można połączyć się online.

Będzie to wideo rozmowa.

Osoba z niepełnosprawnością słuchu zobaczy tłumacza.

Osoba, z którą rozmawia będzie wiedziała co mówi osoba z niepełnosprawnością słuchu.



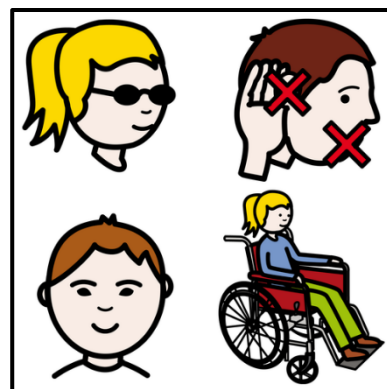
Tłumacz będzie pomagać zawsze,  
kiedy jest potrzebny.

Na przykład pomoże w rozmowach  
z pracodawcą lub przetłumaczy  
dokumenty.

## Co myślą o rozwiązaniu osoby z niepełnosprawnością?

Rozwiązanie jest bardzo dobre  
i potrzebne.

Rozwiązanie przyda się podczas  
rozmów o pracę.



Co może być problemem?

1. Szkoda, że Centrum będzie pomagać tylko w pracy.
2. 30 minut to mało czasu na rozmowę.
3. Z tłumaczem powinno się umawiać na wybraną godzinę.
4. Tłumaczy powinno się oceniać.
5. Pracodawcy powinni znać zasady pracy tłumaczy.
6. Osoba głucha powinna mieć możliwość wyboru tłumacza.
7. Godziny pracy Centrum Komunikacji są za krótkie.

8. Trzeba bardzo promować takie rozwiązanie. Wszyscy powinni o nim wiedzieć.

## Co myślą o rozwiązaniu pracodawcy?

Rozwiązanie jest bardzo dobre

i potrzebne.

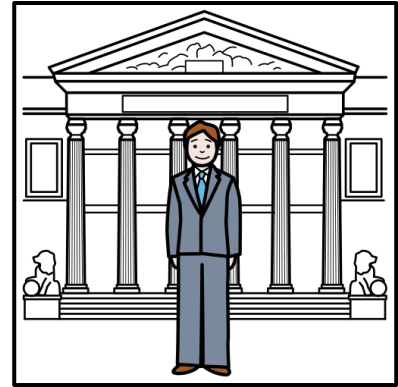
Bardzo potrzebne są tłumaczenia podczas rozmów o pracę.





## Co myślą o rozwiązaniu urzędnicy i pracownicy fundacji i stowarzyszeń?

Rozwiązanie jest dobre i potrzebne.



Co może być problemem?

1. Centrum powinno być całodobowe.
2. Centrum powinno pomagać  
w różnych sprawach,  
nie tylko w pracy.

Wersję łatwą do czytania

napisała Aleksandra Sztajerwald

skonsultował Krystian Lipka.

W tekście użyto piktogramów zrobionych  
przez Sergio Palao dla ARASAAC.

[Link do strony ARASAAC.](#)



Ich właścicielem jest rząd Hiszpanii.

Piktogramy są na licencji

Creative Commons BY-NC-SA.

[Link do treści licencji.](#)