

Centrum Komunikacji

Propozycja rozporządzenia do ustawy



To jest dokument
w tekście łatwym do czytania.

Z dokumentu dowiesz się:

- Czym jest rozporządzenie do ustawy?
- Kto może prowadzić Centrum Komunikacji?
- Co będzie robić Centrum Komunikacji?

Pieniądze na projekt dała Unia Europejska.



Opis rozwiązań jest częścią projektu „Włączenie wyłączonej – aktywne instrumenty wsparcia osób z niepełnosprawnością na rynku pracy”.

Projekt ma numer POWR.02.06.00-00-0065/19

Projekt realizują:

Biuro Pełnomocnika Rządu do Spraw Osób Niepełnosprawnych w Ministerstwie Rodziny i Polityki Społecznej



Polski Związek Głuchych



Polska Organizacja Pracodawców Osób Niepełnosprawnych



Stowarzyszenie Czas Przestrzeń Tożsamość



Spis treści

Projekt Włączenie Wyłączonych	5
Kto brał udział w projekcie	6
Rozwiązania	7
Przygotowanie rozwiązań.....	7
Testowanie rozwiązań	7
Wybór rozwiązań	8
Przygotowanie dokumentów	9
Rozporządzenie o Centrum Komunikacji.....	10
Kto może prowadzić Centrum Komunikacji.....	11
Co ma robić Centrum Komunikacji	12
Zasady pracy Centrum Komunikacji	15
Jak będzie można skorzystać z Centrum Komunikacji.....	16
Kto może pracować w Centrum Komunikacji	17

Ważna informacja

W dokumencie jest dużo nazw i pojęć.

Możesz nie wiedzieć, co oznaczają.

Nazwy i trudne pojęcia są **pogrubione**.

Niektóre nazwy są długie.

Wtedy napisane są skrótem.

Skrót powstaje z pierwszych liter

wyrazów z nazwy, na przykład

polski język migowy to w skrócie **PJM**.



Projekt Włączenie Wyłączonych

W Polsce dużo osób
z niepełnosprawnością:

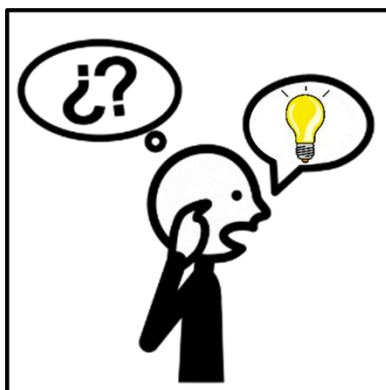
- boi się pracować
- nie może znaleźć pracy
- ma problem z utrzymaniem pracy.



Pracodawca to osoba, która daje pracę.
Mało pracodawców w Polsce daje pracę
osobom z niepełnosprawnością.



Kiedy mamy problem zastanawiamy się
co zrobić. Wymyślamy rozwiązania, czyli
pomysły co i w jaki sposób może nam
pomóc.



Projekt Włączenie Wyłączonych
miał pomóc wymyślić i sprawdzić nowe
rozwiązania dla pracodawców i osób
z niepełnosprawnościami.



Kto brał udział w projekcie

Projekt Włączenie Wyłączonych trwał od stycznia 2021 roku do grudnia 2023 roku.



Za projekt odpowiadało Biuro Pełnomocnika Rządu do Spraw Osób Niepełnosprawnych (w skrócie **BON**).



W projekcie brały udział organizacje:

- Polska Organizacja Pracodawców Osób Niepełnosprawnych (w skrócie **POPON**)
- Polski Związek Głuchych (w skrócie **PZG**)
- Stowarzyszenie Czas Przestrzeń Tożsamość (w skrócie **CPT**).



Rozwiązania

Przygotowanie rozwiązań

BON razem z organizacjami wymyśliłi 12 rozwiązań.

Testowanie rozwiązań

Od marca 2022 do lipca 2023 roku rozwiązania **testowały** organizacje.

Testowanie to inaczej sprawdzanie.

Podczas testowania organizacje sprawdzały:

- Czy rozwiązania, są dobrze przygotowane?
- Czy rozwiązania warto wprowadzić w Polsce?

Potem poprawiono rozwiązania.



Wybór rozwiązań

Specjaliści i pracownicy ministerstwa wybrali 6 rozwiązań. Te rozwiązania powinny być wprowadzone w Polsce.

1. Gwarancja zatrudnienia
2. Nowe miejsca pracy
3. Bon na Start
4. Centrum komunikacji
5. Nowa droga zawodowa
6. Inkubator przedsiębiorczości dla osób z niepełnosprawnościami.



Przygotowanie dokumentów

Na koniec organizacje przygotowały propozycje dokumentów prawnych:

- ustaw
- rozporządzeń.



Ustawa

Ustawa to dokument prawny.

Ustawy dotyczą różnych rzeczy.

Na przykład dostępności, ochrony środowiska, rolnictwa.

Wszyscy w Polsce muszą przestrzegać ustaw.

Rozporządzenia

Rozporządzenie to dokument prawny.

Rozporządzenie jest potrzebne, aby zrobić to co napisano w ustawie.

W rozporządzeniu mogą być na przykład informacje jak coś ma być zrobione.

Rozporządzenie o Centrum Komunikacji

Rozporządzenie przygotowano do ustawy o języku migowym i innych środkach komunikowania się.

W rozporządzeniu są informacje:

- kto może prowadzić Centrum Komunikacji
- co ma robić Centrum Komunikacji
- zasady pracy Centrum Komunikacji
- jak będzie można skorzystać z Centrum Komunikacji
- kto może pracować w Centrum Komunikacji.

Kto może prowadzić Centrum Komunikacji

Centrum Komunikacji ma prowadzić

organizacja pozarządowa.

Organizacja pozarządowa to na przykład fundacja lub stowarzyszenie.



Organizacja musi przez minimum 5 lat:

- pracować dla osób głuchych, słabosłyszących
- robić tłumaczenia przez internet
- szkolić i dawać certyfikaty tłumaczom PJM.

Organizacja musi też:

- współpracować z tłumaczami PJM
- mieć placówkę w każdym województwie
- mieć odpowiedni sprzęt.

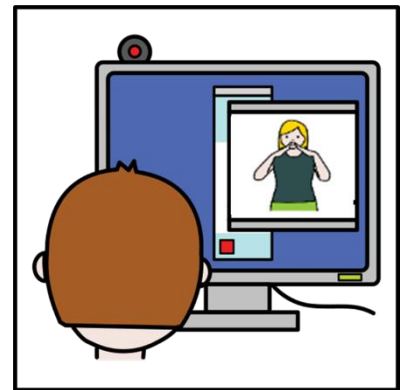
Co ma robić Centrum Komunikacji

Centrum Komunikacji ma pomagać osobom głuchym i słabosłyszącym z całej Polski.

Korzystanie z Centrum Komunikacji będzie darmowe.

Z rozwiązania będzie można skorzystać, na przykład podczas:

- rozmów z pracodawcami i innymi pracownikami
- wizyty u lekarza
- załatwiania spraw w urzędzie
- załatwiania spraw codziennych – robienia zakupów, płacenia rachunków.



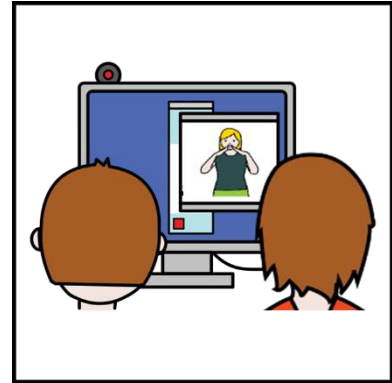
Usługi Centrum Komunikacji

Centrum Komunikacji ma mieć różne usługi.

Wideo rozmowa z tłumaczem

Będzie można wybrać:

- tłumaczenie PJM na spotkaniu trwającym do 30 minut
- tłumaczenie PJM na spotkaniu trwającym od 30 minut do 4 godzin.



Tłumaczenie podczas spotkań

Tłumaczenie podczas spotkań na żywo. Spotkanie będzie mogło trwać maksymalnie 4 godziny.



Transkrypcja

Transkrypcja mowy na tekst, na spotkaniu trwającym do 30 minut.

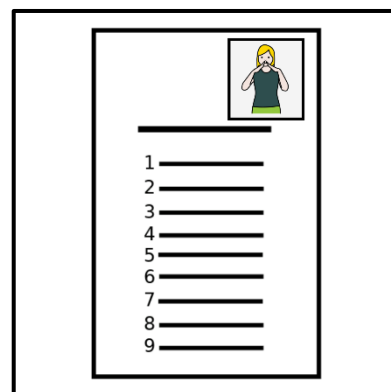
Transkrypcja mowy na tekst, to napisanie tego co ktoś mówi.



Tłumaczenie dokumentów

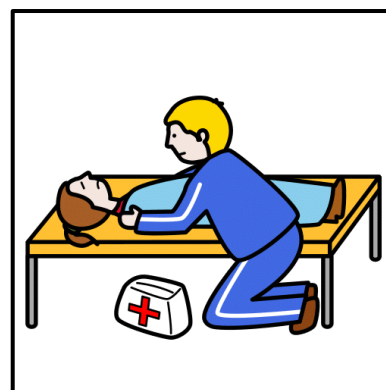
Będzie można wybrać:

- tłumaczenie dokumentów na PJM
- tłumaczenie nagrania PJM na język polski



Pomoc

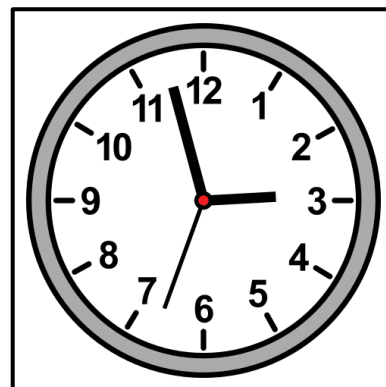
Wideo rozmowa z tłumaczem w trudnych i nieplanowanych sytuacjach, na przykład podczas wypadku.



Zasady pracy Centrum Komunikacji

Z usług Centrum Komunikacji będzie można skorzystać w różnych godzinach.

Wszystkie usługi mają być dostępne od poniedziałku do piątku od godziny 8.00 do 20.00.



Spotkania online do 30 minut będą też dostępne:

- od poniedziałku do piątku od godziny 6.00 do 8.00 i od godziny 20.00 do 22.00.
- w dni wolne od pracy od godziny 8.00 do 20.00.

Usługa transkrypcji mowy na tekst będzie też dostępna w dni wolne od pracy od godziny 8.00 do 20.00.

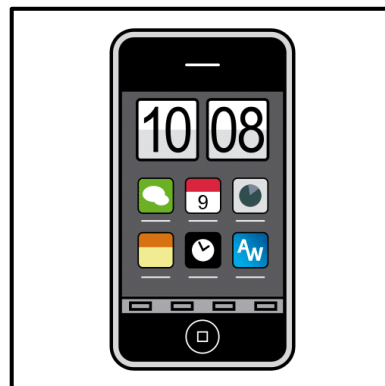
Usługa Pomoc będzie dostępna codziennie przez 24 godziny.

Jak będzie można skorzystać z Centrum Komunikacji

Korzystanie z usług Centrum Komunikacji będzie możliwe przez aplikację.

Aplikację będzie można pobrać na swój:

- telefon
- tablet
- komputer.



W aplikacji trzeba będzie się zarejestrować.

Aplikacja ma działać sprawnie w całej Polsce.

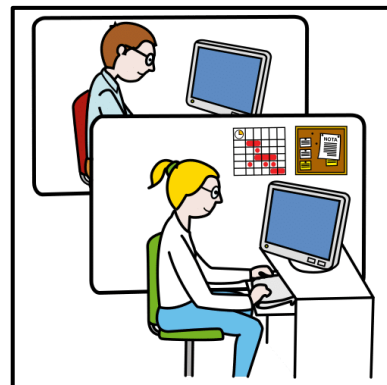
Za działanie aplikacji ma odpowiadać organizacja pozarządowa.

Kto może pracować w Centrum Komunikacji

W Centrum Komunikacji będą pracować tłumacze PJM i inni specjaliści.

Tłumaczem będzie mogła być osoba:

- z wykształcenie minimum średnim
- z certyfikatem tłumacza PJM
lub z ukończonym kursem PJM na poziomie minimum B2
- pracująca jako tłumacz przez minimum rok
- znająca potrzeby osób głuchych i słabosłyszących



Osoby zajmujące się transkrypcją mowy muszą:

- bardzo dobrze znać język polski
- bardzo szybko pisać na komputerze.

Dokument przygotowano na podstawie
Projektu rozporządzenia napisanego przez
PZG w grudniu 2023 roku.

Wersję łatwą do czytania i rozumienia
napisała Aleksandra Sztajerwald,
skonsultował Bartosz Osiński.



Na pierwszej stronie jest europejskie logo
tekstu łatwego do czytania.

To oznacza, że tekst jest napisany zgodnie z zasadami.

Więcej o tekście łatwym i zasadach przeczytasz na stronie
organizacji Inclusion Europe.

[Link do strony internetowej.](#)

W tekście użyto piktogramów zrobionych
przez Sergio Palao dla ARASAAC.



[Link do strony ARASAAC.](#)

Ich właścicielem jest rząd Hiszpanii.

Piktogramy są na licencji

Creative Commons BY-NC-SA.

[Link do treści licencji.](#)